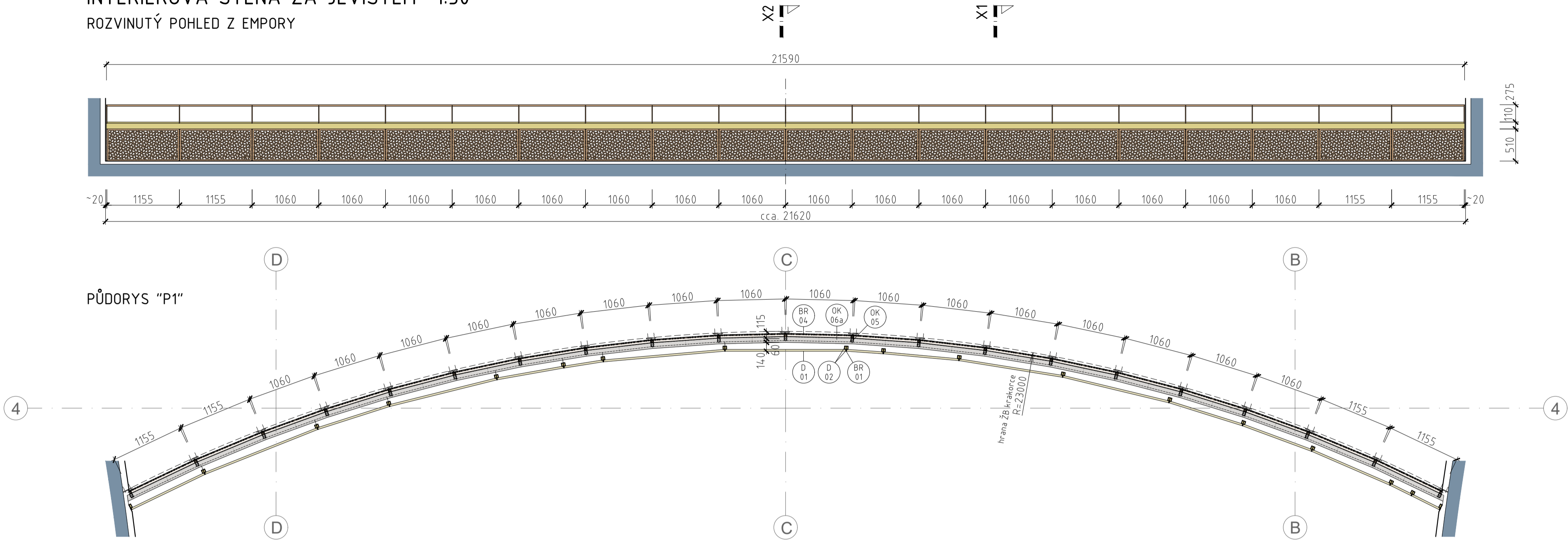
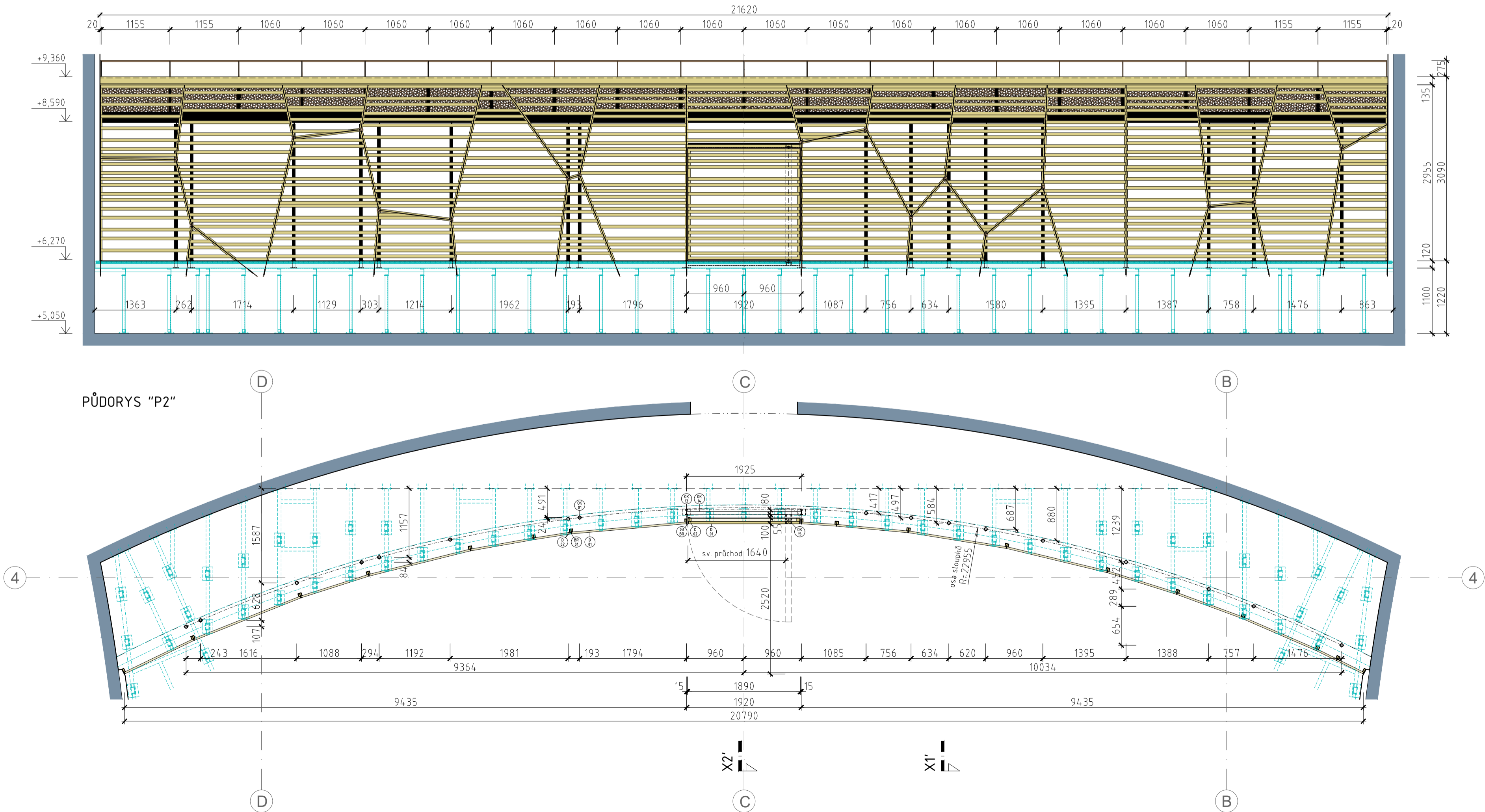


INTERIÉROVÁ STĚNA ZA JEVIŠTĚM 1:50  
ROZVINUTÝ POHLED Z EMPORY



ROZVINUTÝ POHLED ZE SÁLU



POZNÁMKY:

- TENTO VÝKRES NELZE POVAŽOVAT ZA VÝROBNÍ ANI DÍLENSKOU DOKUMENTACI.
- TENTO VÝKRES BYL ZPRACOVÁN NA ÚROVNI DOKUMENTACE PRO PROVÁDĚNÍ STAVBY A DETAILS KONSTRUKCÍ NA NĚM ŘEŠENÝCH MOHOU BÝT JEŠTĚ UPRAVENY V NÁVAZNOSTI NA SAMOSTATNÝ PROJEKT INTERIÉRU.
- REALIZACE KONSTRUKCÍ NA TOMTO VÝKRESE ZOBRAZENÝCH MUSÍ BÝT PROVEDENA DLE SAMOSTATNÉ VÝROBNÍ DOKUMENTACE ZAJIŠTĚNÉ ZHOTOVITELEM STAVBY V RÁMCI RDS A ODSOULHAŠENÉ TDI A AD.
- V PŘÍPADĚ NESROVNALOSTÍ V TVARU A ROZMĚRECH KONSTRUKCÍ ZOBRAZENÝCH V ZÁKLADNÍCH STAVEBNÍCH VÝKRESECH 1:50 A SOUČASNĚ NA VÝKRESECH PODROBNOSTÍ PLATÍ VŽDY ÚDAJE UVEDENÉ V DOKUMENTECH S PODROBNĚJŠÍM MĚŘÍTKEM.
- VEŠKERÉ ROZMĚRY KONSTRUKCÍ HSV PRO VÝROBU PRVKŮ VESTAVĚNÉHO INTERIÉRU JE NUTNO OVĚŘIT NA STAVBĚ A REÁLNÉ ROZMĚRY RESPEKTOVAT PŘI VYPRACOVÁNÍ VÝROBNÍ DOKUMENTACE RESP. PŘI VLASTNÍ REALIZACI. HRUBÉ ODLIŠNOSTI REÁLNÉHO STAVU OPROTI PDPS A PROJEKTU INTERIÉRU MUSÍ BÝT VČAS A ŘÁDNĚ KONZULTOVÁNY S ARCHITEKTEM V RÁMCI KD STAVBY.
- PLOŠNÉ DÝHOVANÉ POVRCHY S FINÁLNÍ POVRCHOVOU ÚPRAVOU BUDOU PŘEDLOŽENY K ODSOULHAŠENÍ V RÁMCI AD NA VZORKU MIN. 600x600 MM.
- BRONZOVÉ PERFOROVANÉ DESKY VČ. DETAILU NAPOJENÍ A KOTVENÍ BUDOU PŘEDLOŽENY K ODSOULHAŠENÍ V RÁMCI A D. NA VZORKU MIN. 300x300 MM.
- VZORKY MATERIÁLŮ NA PRVČÍCH TYČOVÉHO TVARU BUDOU PŘEDLOŽENY O DÉLCE MIN. 300 MM.
- REALIZACI ZOBRAZENÉ INTERIÉROVÉ KONSTRUKCE JE NUTNO KOORDINOVAT S KONSTRUKCEMI JEVIŠTNÍ TECHNOLOGIE, KTERÉ JSOU ZAKRESLENY ZELENĚ A JSOU PŘEDMĚTEM SAMOSTATNÉ ČÁSTI PDPS D.1.4.K-JEVIŠTNÍ TECHNOLOGIE (VIZ. VÝKR. Ě. D.1.4.K30/R0).
- PODPŮRNÁ OCELOVÁ K-CE A JEJÍ KOTVENÍ MUSÍ BÝT PROVEDENY JAKO REKTIFIKOVATELNÉ VE 3 SMĚRECH A JAKO KLUZNÉ V MÍSTĚ MOŽNÉHO DOTVAROVÁNÍ NOSNÉ ŽELEZOBETONOVÉ KONSTRUKCE.
- VÝROBNÍ DETAILS KOTVENÍ VČ. KOTVENÍHO A SPOJOVACÍHO MATERIÁLU NEJSOU PŘEDMĚTEM TĚTO PD A BUDOU UPŘESNĚNY VE VÝROBNÍ DOKUMENTACI.
- VEŠKERÉ OCELOVÉ KONSTRUKCE, KTERÉ JSOU SOUČÁSTÍ ZADNÍ INTERIÉROVÉ STĚNY JEVIŠTĚ BUDOU OPATŘENY KRYCÍM PES NÁTĚREM V BARVĚ ČERNÉ MATNÉ.
- DRUH BRONZOVÉ SLITINY BUDE UPŘESNĚN AD PO KONZULTACI S JEJÍM DODAVATELEM NA ZÁKLADĚ FYZIKÝCH VÝZKŮ MATERIÁLU A JEHO ÚPRAVY POVRCHU.
- OBKLAD ZHLAVÍ PARAPETU EMPORY A BRONZOVÉ MADLO NA NĚM JSOU VYKÁZÁNY SAMOSTATNĚ V RÁMCI ŘEMESLNÝCH VÝROBKŮ.
- VÝKAZ ZÁKLADNÍHO MATERIÁLU VIZ. VÝKRES Ě. D.1.11.700B.

±0,000 = 219,300 m n.m.

Souřadnicový systém: S-JTSK  
Výškový systém: Bpv

PROJEKTANT: <b>SPOLČNOST "ATELIÉR BRNO &amp; SPOL."</b> zastupovaná spoločnosť Architekti Hruša & spol., Ateliér Brno, s.r.o. na základě zmocnění čl. XVII.19 Smlouvy o zpracování projektové dokumentace a o výkonu autorského dozoru pro stavbu Janáčkovo kulturní centrum v Brně (č. 18000019) a jejího dodatku č. 1.  Tato projektová dokumentace navazuje na autorské dílo Autorů specifikované v čl. 13.59 Smlouvy o zpracování projektové dokumentace a o výkonu autorského dozoru pro stavbu Janáčkovo kulturní centrum v Brně (č. 18000019) a Autorský manuál Autorů ze dne 28.6. 2018. Autoři : Ing. arch. Jan Hálek, Ing. arch. Jakub Havlas, akad. arch. Pavel Joba			
ARCHITEKT PROJEKTU: Prof. Ing. arch. PETR HRUŠA ARCHITEKT NÁVRHU: Ing. arch. V. ZENKL, Ing. arch. D. PŘIKRYL	HLAVNÍ INŽENÝR PROJEKTU: Ing. IGOR BIELIK	<b>Architekti Hruša &amp; spol., Ateliér Brno, s.r.o.</b> Žitkova 5, 602 00 Brno tel. 541 243 829, fax 541 243 831 E-mail: info@atelierbrno.cz http://www.hrusa-atelierbrno.cz IČO 255 175 62, DIČ CZ 255 175 62 Obchodní registrace oddíl C, vložka 25962	
KLIENT ZAKÁZKY: BRNĚNSKÉ KOMUNIKACE, a.s. Rennetská třída 78711a 639 00 Brno	KONTROLA: INVESTOR ZAKÁZKY: BRNĚNSKÉ KOMUNIKACE, a.s. Domovinská náměstí 1961 601 67 Brno		
FÁZE (STUPEŇ DOKUMENTACE): <b>DOKUMENTACE PRO PROVÁDĚNÍ STAVBY</b>	OBJEKT: <b>SO 01.1. SPODNÍ STAVBA, SO 01.2. HORNÍ STAVBA</b>		
NÁZEV ZAKÁZKY (DÍLO):	DATUM: 10 / 2021		
<b>JANÁČKOVO KULTURNÍ CENTRUM V BRNĚ, 1. A 2. ETAPA</b> UL. VESELÁ - BESEDNÍ, 657 68 BRNO		ZAKÁZKA ČÍSLO: 171 04	
		FORMÁT: A4	
		MĚŘÍTKO: 1:50	
ČÁST DOKUMENTACE (PROFESÍ): ARCHITEKTONICKO-STAVEBNÍ ŘEŠENÍ		KÓD DOKUMENTACE: D.1.1	
DOKUMENT (VÝKRES): <b>VESTAVĚNÝ INTERIÉR</b> <b>INTERIÉROVÁ STĚNA ZA JEVIŠTĚM</b>		FÁZE: DPS	
		Č. VÝKRESU / REVIZE: PARÉ	
		<b>D.1.1.700A</b>	